



サービス付き高齢者向け住宅

アイエリア北上尾

JR高崎線「北上尾駅」東口より 徒歩 **15**分

上尾市立芝川小学校近く

共に歩む明日の笑顔

自由な生活スタイルで24時間選べるケアサポート。

設備の整った安心の住まいで自由に思い思いの時間をお過ごしください。



入居費用

入居一時金なし

家賃	： ¥56,000～
共益費	： ¥20,000
基本サービス費	： ¥26,250
食費	： ¥45,000

敷金2ヶ月分

入居条件

- 満60歳以上の方
- 自立・介護保険適用の方(要支援・要介護の方)
- 1人暮らしで将来が不安な方
- 特別養護老人ホーム・介護老人保健施設等の施設を待機している方(別途相談に応じます)

自由な生活

賃貸住宅なので
これまでの
暮らしを継続

より安心して
快適な暮らしの
ために…

訪問介護ステーション
「アイエリア北上尾」
併設

望む生活が
継続できるよう
ケアサービスの相談・調整

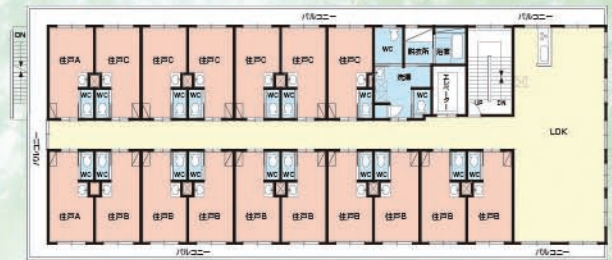
居宅介護支援事業所
「アイエリア北上尾」
併設

アクティビティの場
仲間との交流・談話

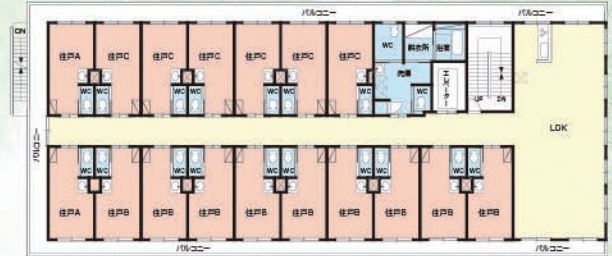
デイサービスセンター
「アイエリア北上尾」
併設

施設概要

- 【所在地】 埼玉県上尾市大字南56
- 【建物概要】 サービス付き高齢者向け住宅
鉄骨造3階建
- 【敷地面積】 1,334.81㎡(403.78坪)
- 【延べ床面積】 1,585.20㎡(479.52坪)
- 【居室面積】 18㎡
- 【居室総数】 34戸
- 【居室設備】 スプリンクラー、緊急通報装置、冷暖房設備
洗浄機付きトイレ、照明、TV接続端子
- 【共有設備】 下足箱、食堂用大型TV、スプリンクラー、
エレベーター、緊急通報装置、非常灯・誘導灯、
館内放送設備、火災報知機、消火器



3F



2F



1F

交通アクセス

ご家族様の来訪にも便利。
国道17号線からもアクセス至便な好立地！

- 公共交通機関でご来訪の方
JR高崎線「北上尾駅」より徒歩15分
- お車でご来訪の方
国道17号線「北上尾駅東入口」交差点より3分
- ご案内図



併設施設

- デイサービスセンター「アイエリア北上尾」
- 訪問介護ステーション「アイエリア北上尾」
- 居宅介護支援事業所「アイエリア北上尾」

運営法人

- 【名称】 株式会社エルアンドビー
- 【本社】 〒360-0042
埼玉県熊谷市本町2丁目76番地LBビル7F
TEL 048-520-1111
FAX 048-520-1110



お問い合わせは
今すぐお電話で

TEL 048-772-0000



アイエリア北上尾